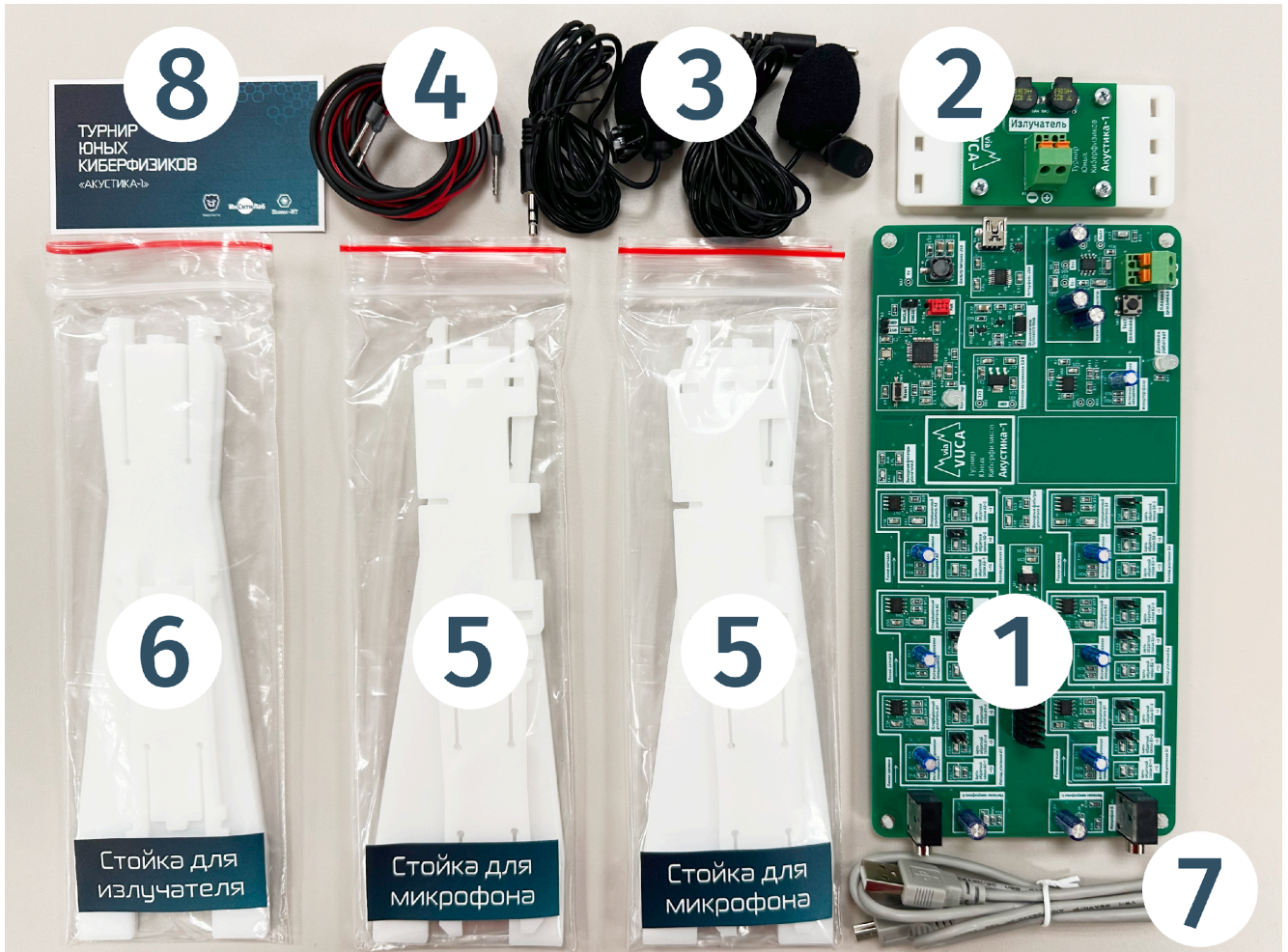


ТЮК Акустика-1

Быстрый старт

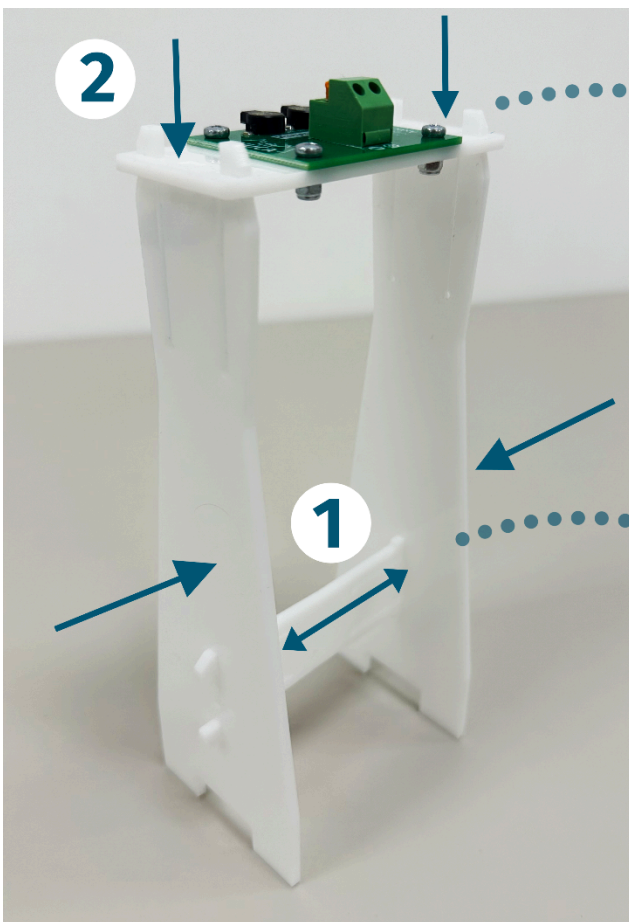
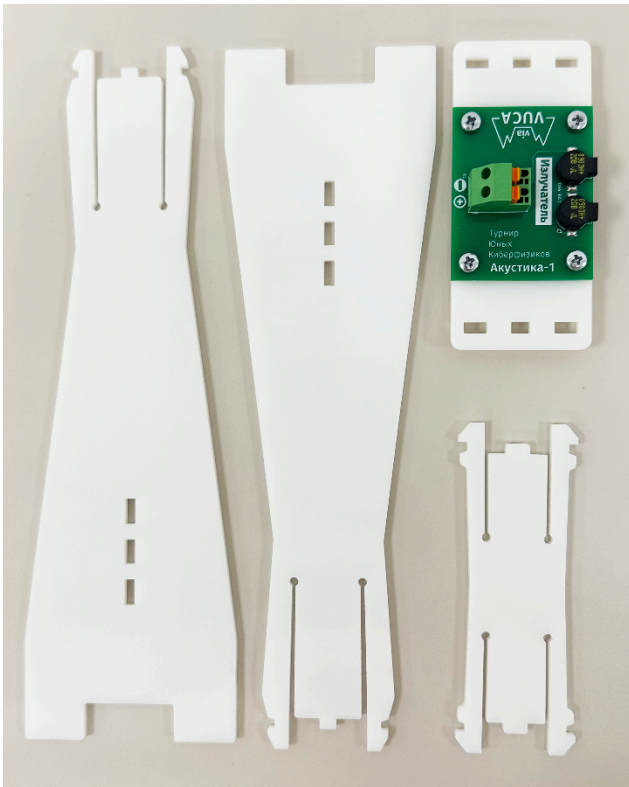
1. Проверьте комплектацию набора



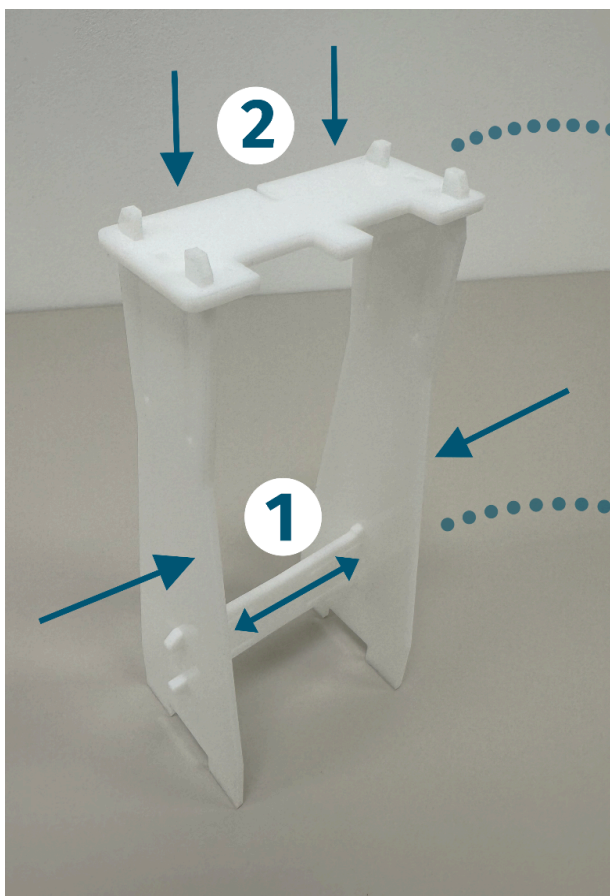
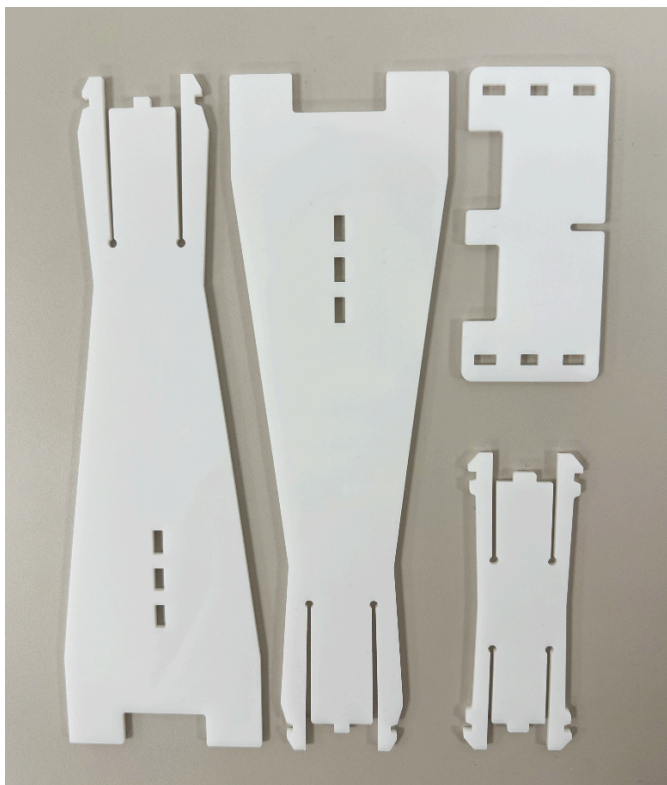
- 1) Плата «Акустика-1»
- 2) Плата «Излучатель»
- 3) 2 микрофона
- 4) Акустический кабель (красно-чёрный)
- 5) 2 стойки для микрофонов, в разобранном виде.
- 6) 1 стойка для излучателя, в разобранном виде.
- 7) Кабель miniUSB
- 8) Информационная визитка

2. Соберите и установите стойки

2.1. Соберите стойку излучателя и установите на неё плату «Излучатель».



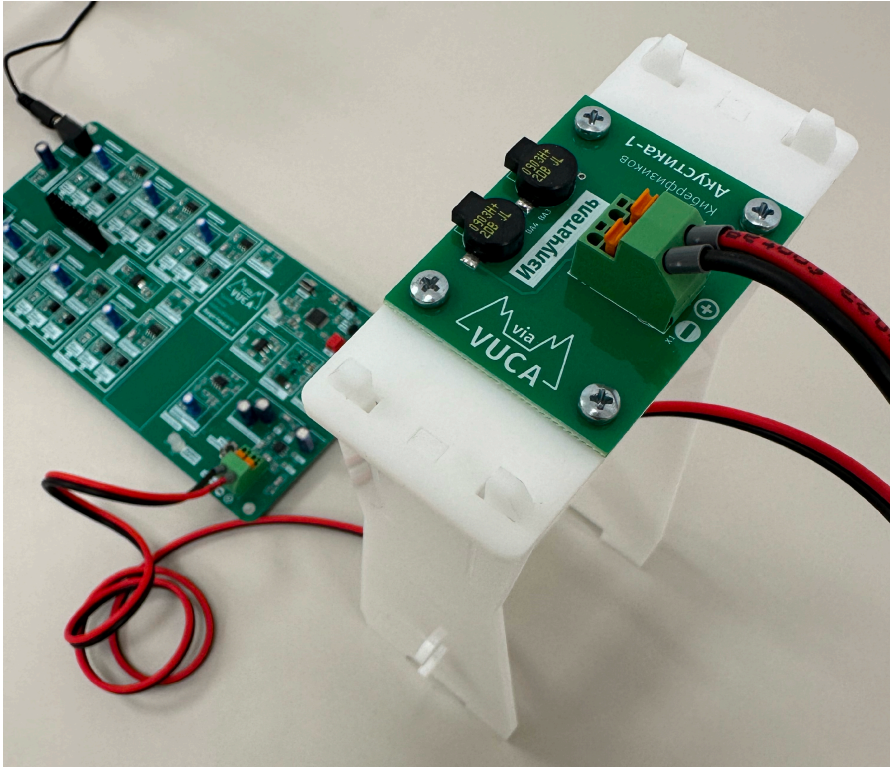
2.2. Соберите две стойки микрофонов и прикрепите к ним микрофоны.



- ! Разбирать стойки рекомендуется в обратной последовательности.
- Зажимайте защелки с боков, иначе это может привести к поломке.

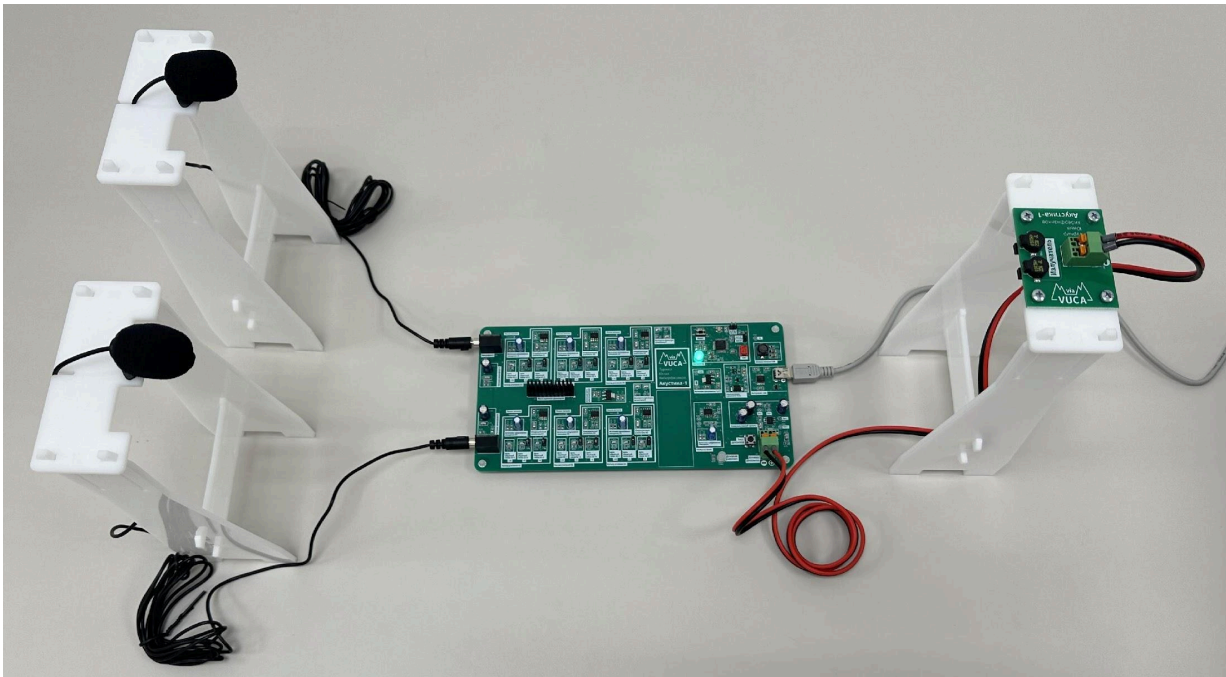
3. Подсоедините провода к плате «Акустика-1»

3.1. Подключите плату «Излучатель» к плате «Акустика-1» с помощью акустического кабеля: в клеммы на платах вставьте красный провод в «+», а черный в «-».



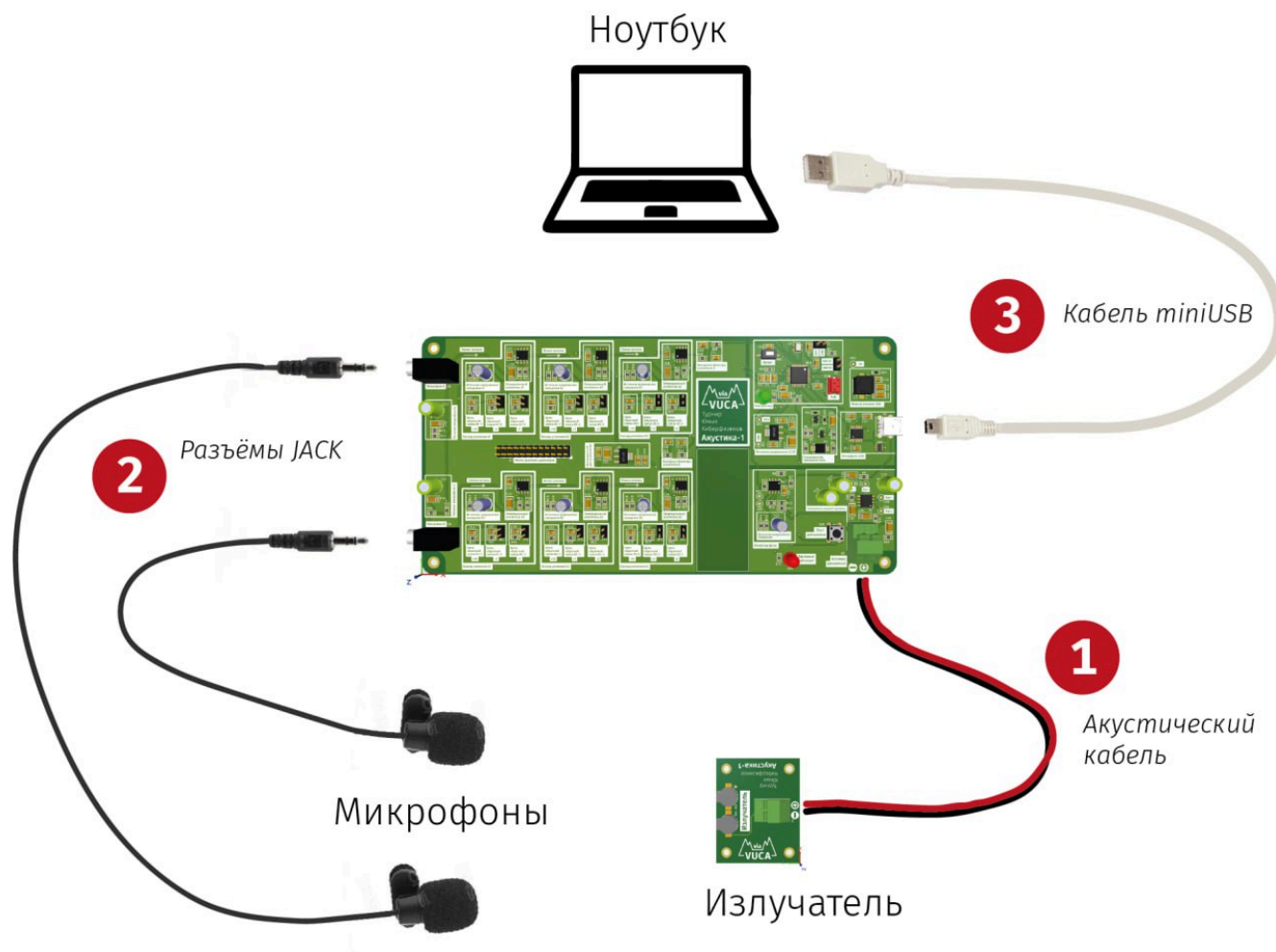
! Чтобы отсоединить провод необходимо зажать оранжевые кнопки на клемме и потянуть за наконечник провода. Не рекомендуется дергать за сам провод – это может привести к его поломке.

3.2. Подсоедините микрофоны к разъёмам «Микрофон А» и «Микрофон Б».

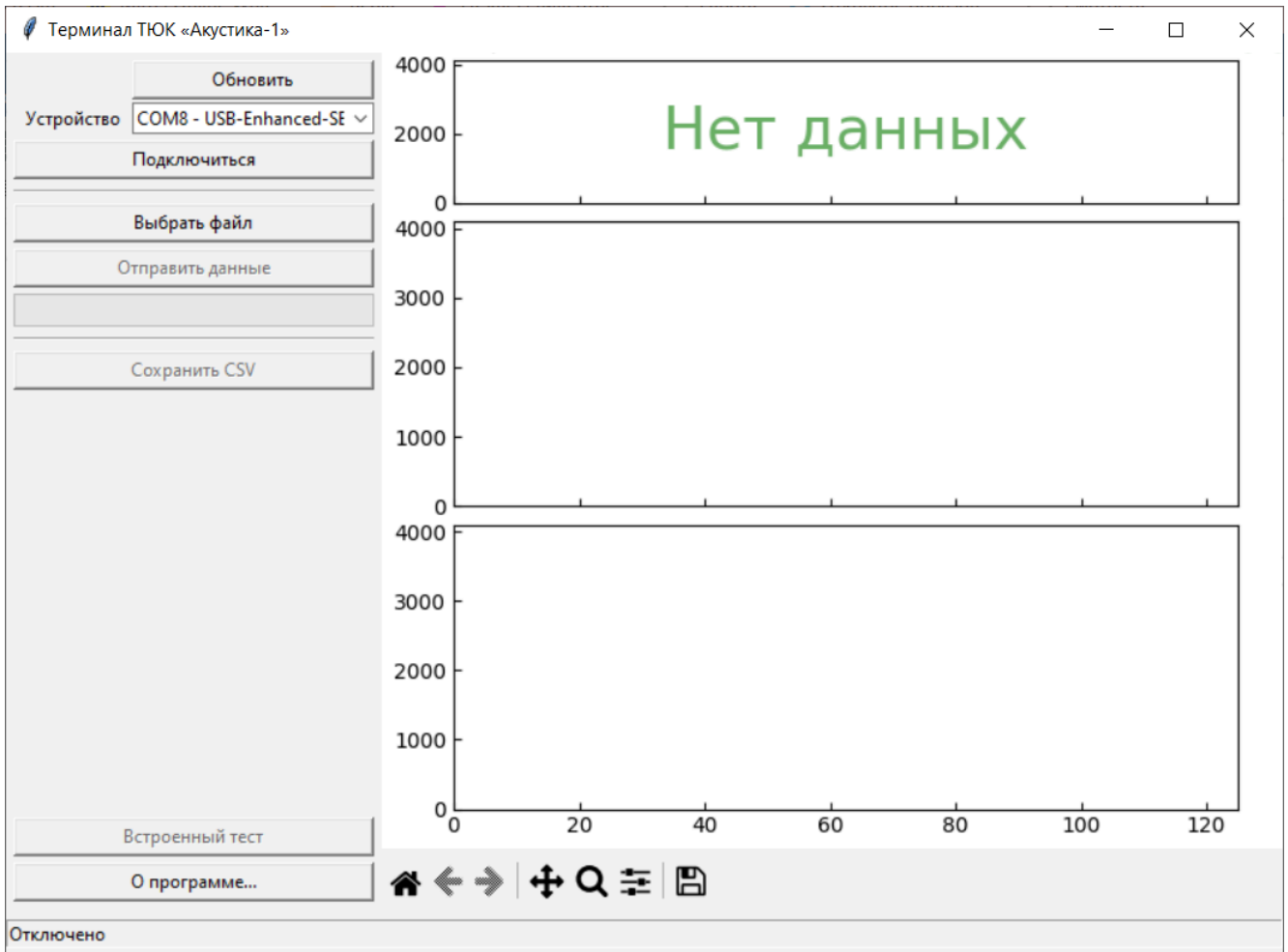


- 3.3. Подключите плату «Акустика-1» к ноутбуку посредством кабеля miniUSB. На плате должны мигнуть красный и зелёный светодиоды, затем зелёный загорится, а красный погаснет.
- 3.4. Нажмите на плате «Акустика-1», возле разъёма «Клемма динамика», кнопку «Тест динамика». Излучатель должен издать короткий негромкий писк – плата работает и излучатель подключён корректно. Во время работы излучателя вспыхивает красный светодиод.

Общая схема подключения:

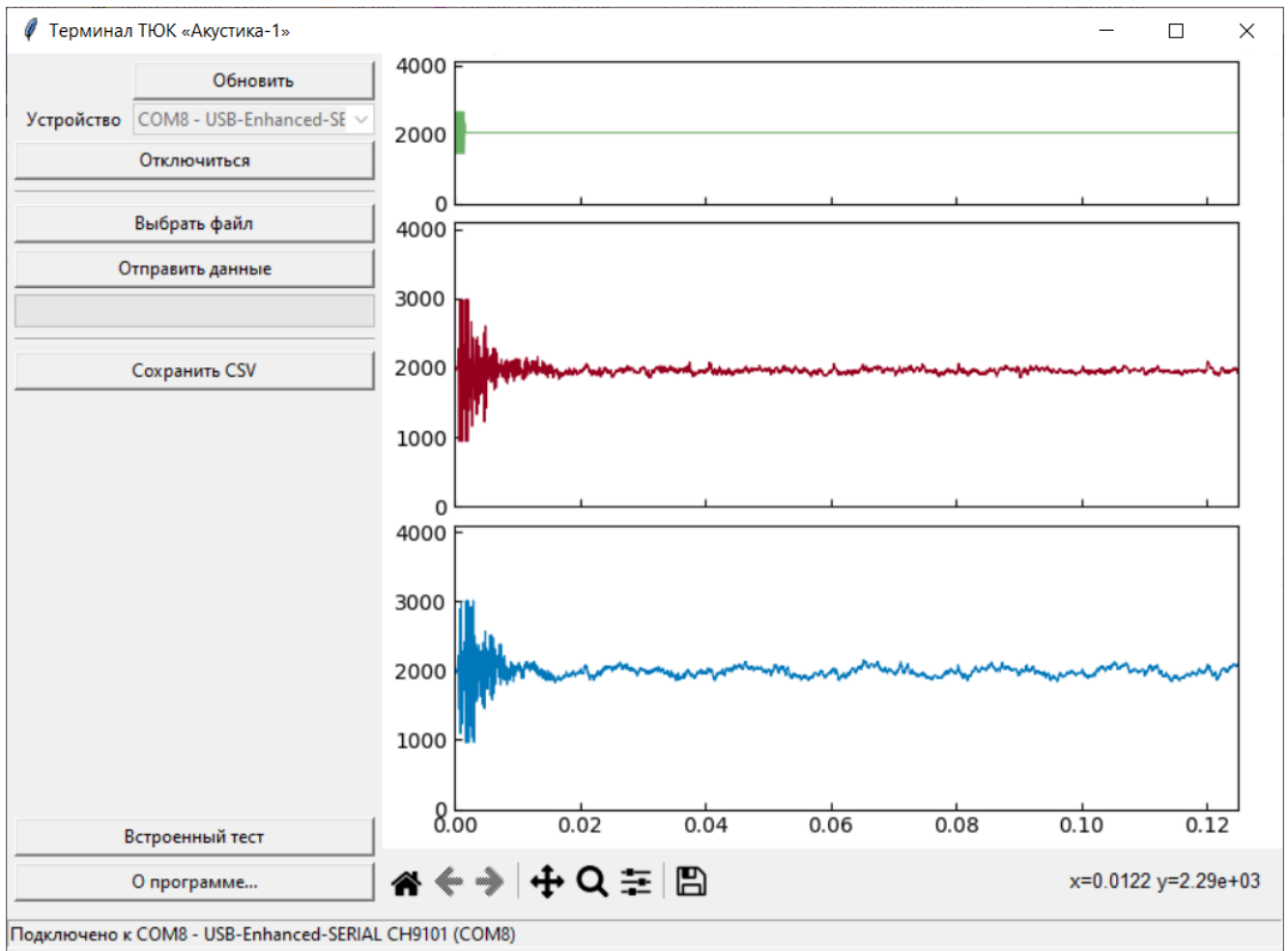


4. Подключите плату к ПО

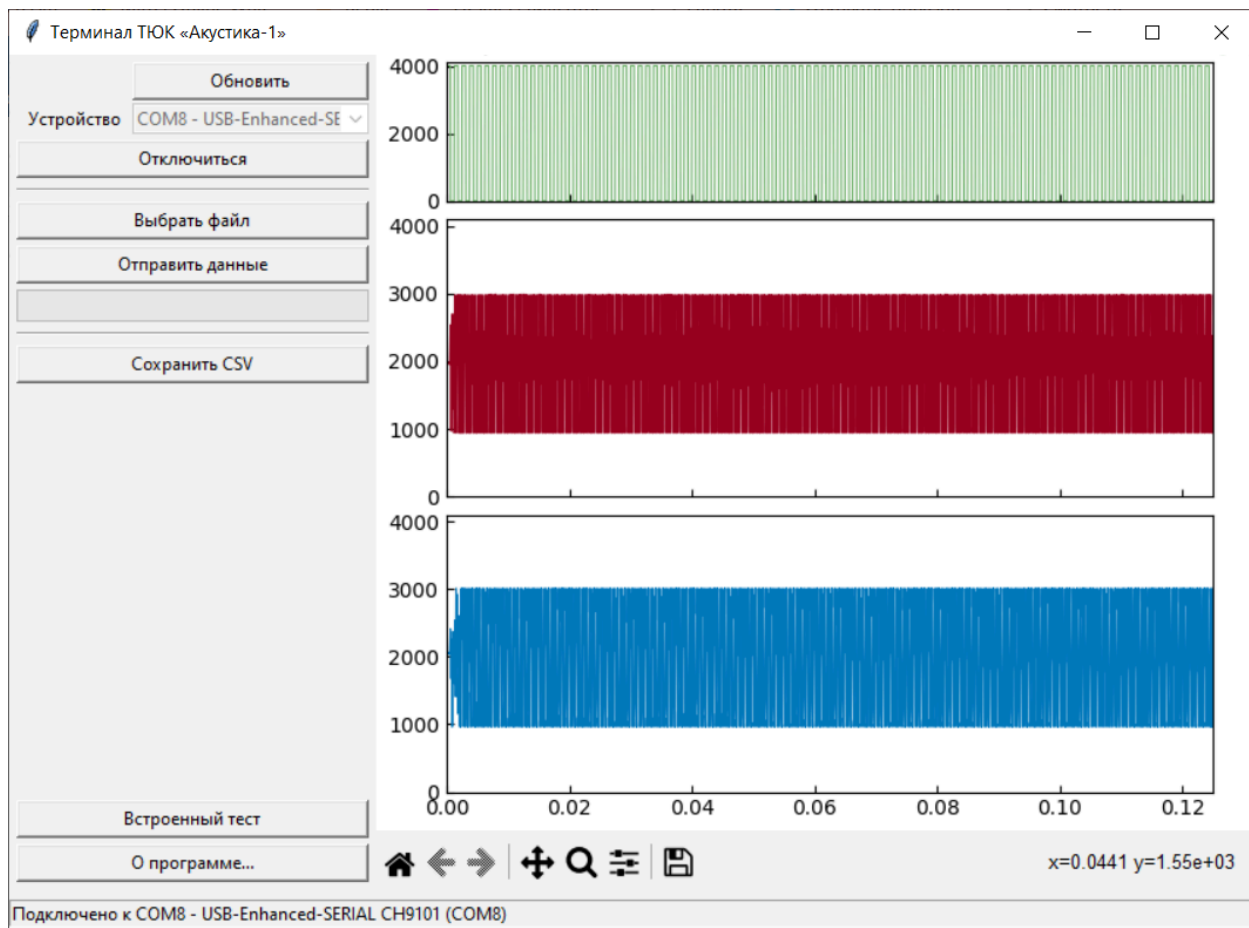


4.1. Запустите ПО «Акустика-1» — файл «tjc-ui.exe». Должен появиться пользовательский интерфейс, как на изображении выше.

4.2. В пользовательском интерфейсе, справа от надписи «Устройство», выберите появившийся пункт из выпадающего списка и нажмите кнопку «Подключиться».



4.3. Нажмите кнопку «Встроенный тест». Динамик должен коротко щёлкнуть. На графике отобразятся отправленный в динамик сигнал и принятый сигнал с микрофонов.



- 4.4. Нажмите кнопку «Выбрать файл», в открывшемся окне выберите файл с данными для излучателя, например, в папке «examples» файл «test1.txt» из архива с дистрибутивом ПО. На верхнем графике отобразится сигнал, который будет отправлен в динамик.
- 4.5. Нажмите кнопку «Отправить». Динамик пронзительно пискнет, а на графиках отобразятся принятые с микрофонов данные.